

# Wolfsmonitoring in Niedersachsen



**Raoul Reding**  
*Wolfsbeauftragter*  
*Landesjägerschaft Niedersachsen e. V.*



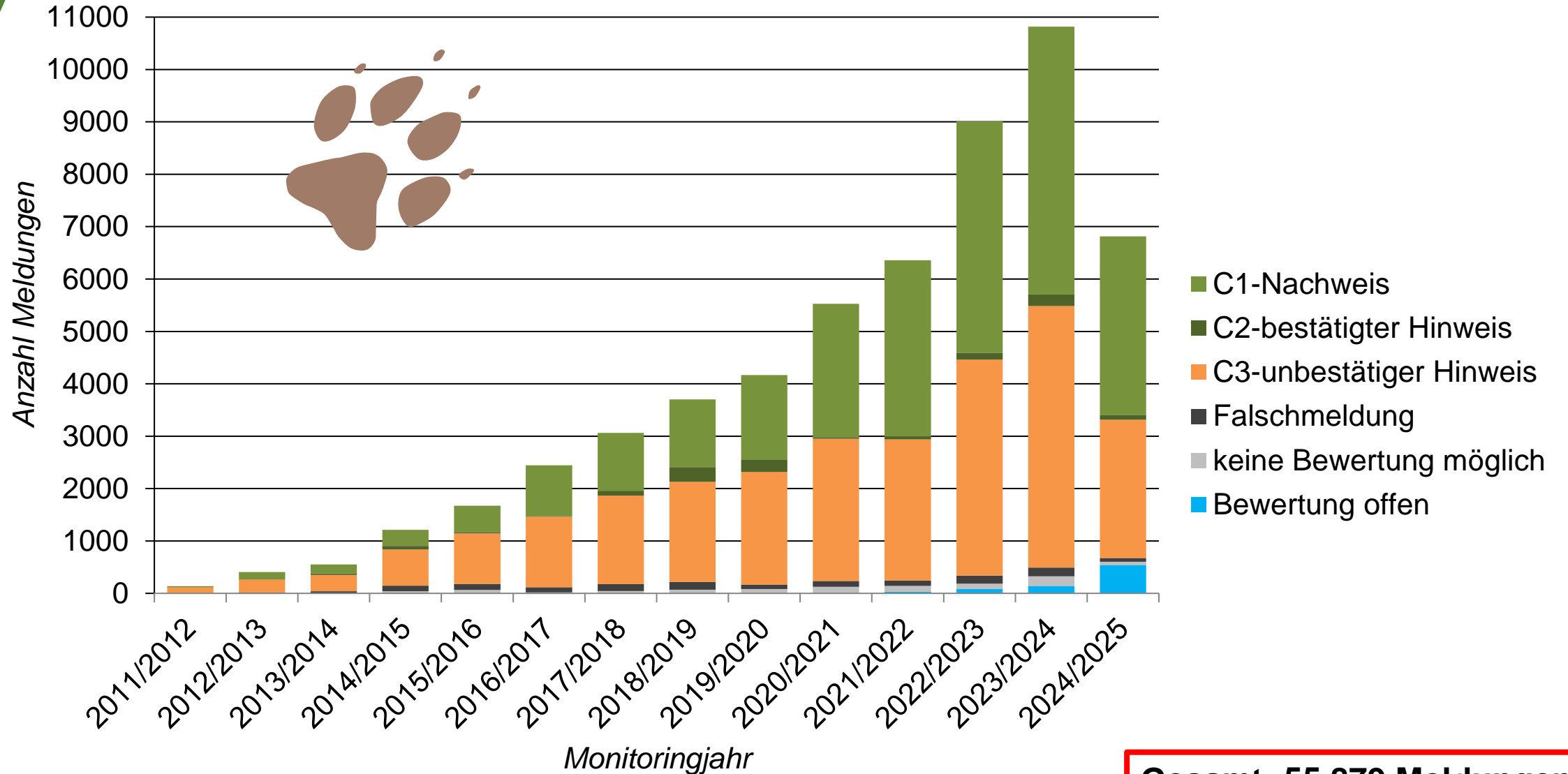
# Entwicklung & Aktueller Stand

Landesjägerschaft Niedersachsen e. V.

Anerkannter Naturschutzverband

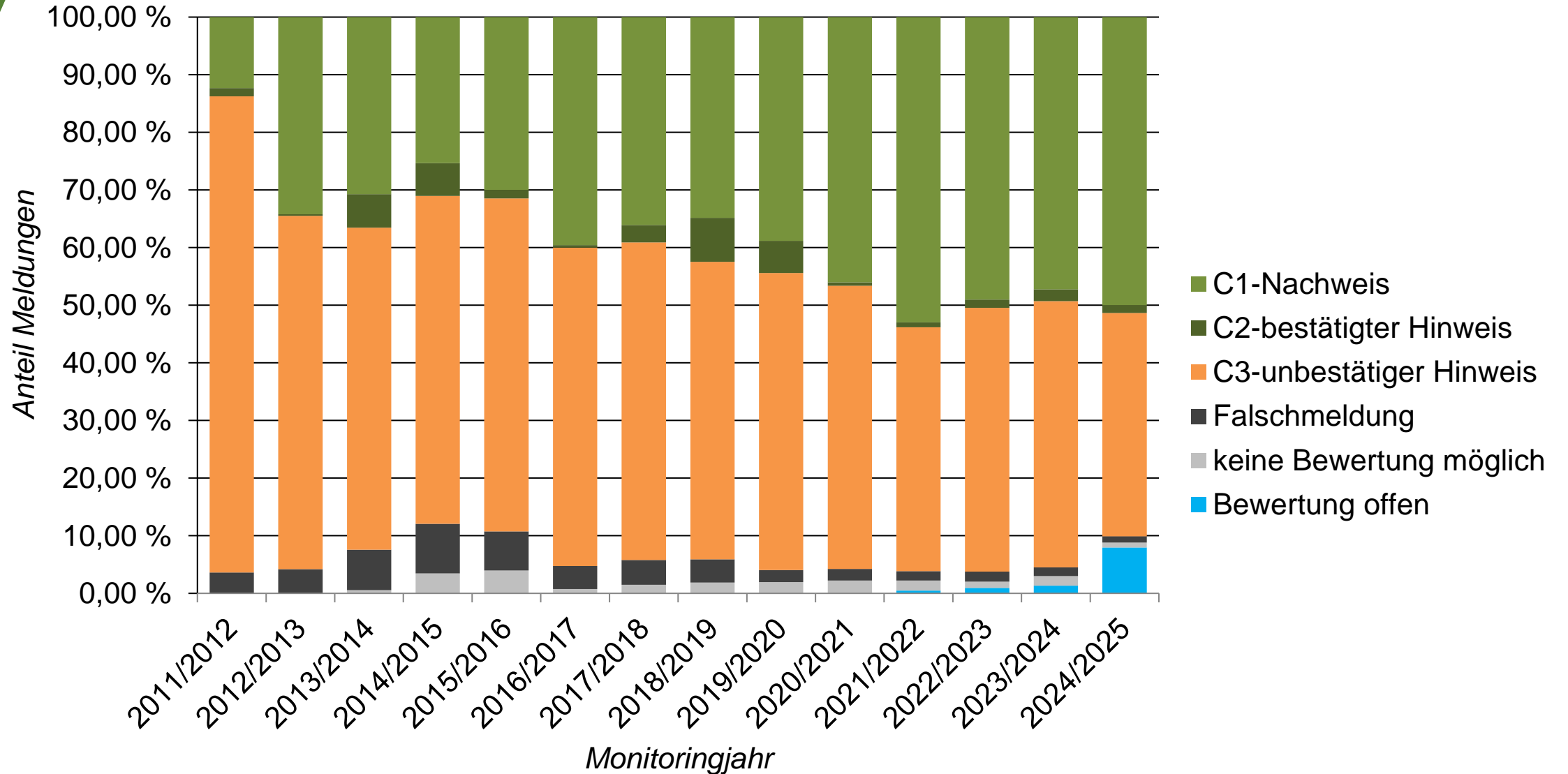


# Entwicklung Meldungen

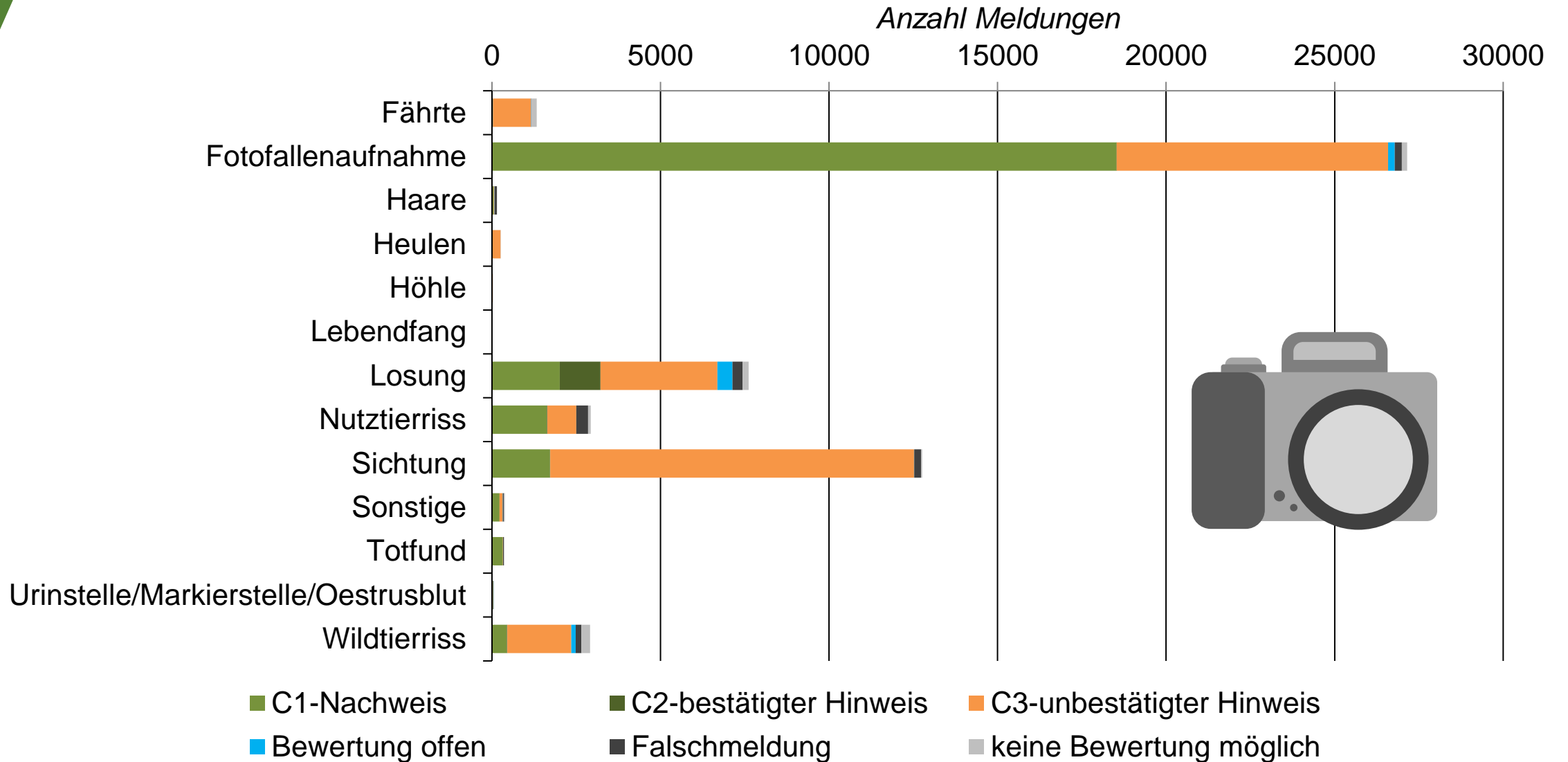


**Gesamt: 55.879 Meldungen**

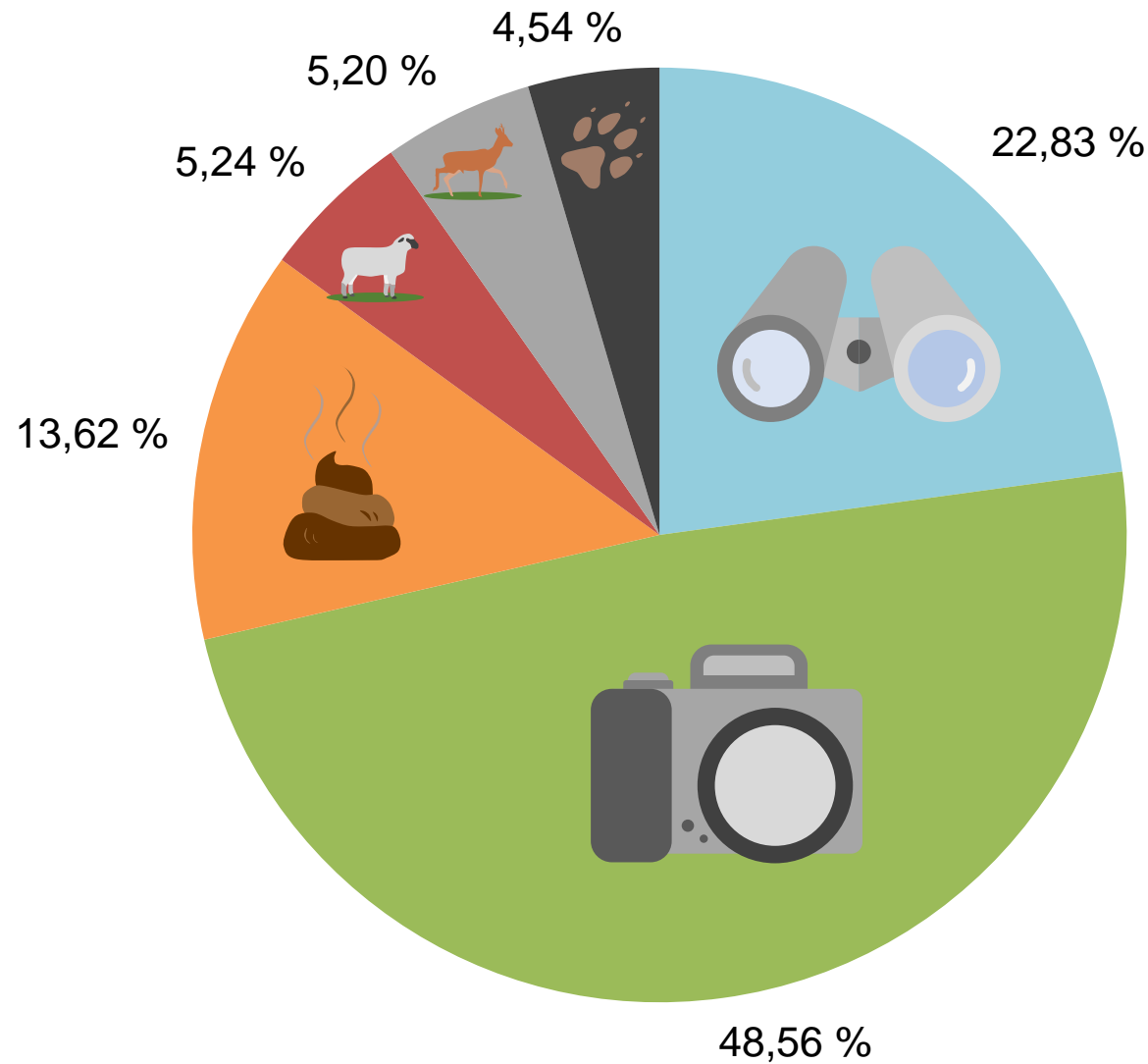
# Entwicklung Meldungen



# Meldungstypen

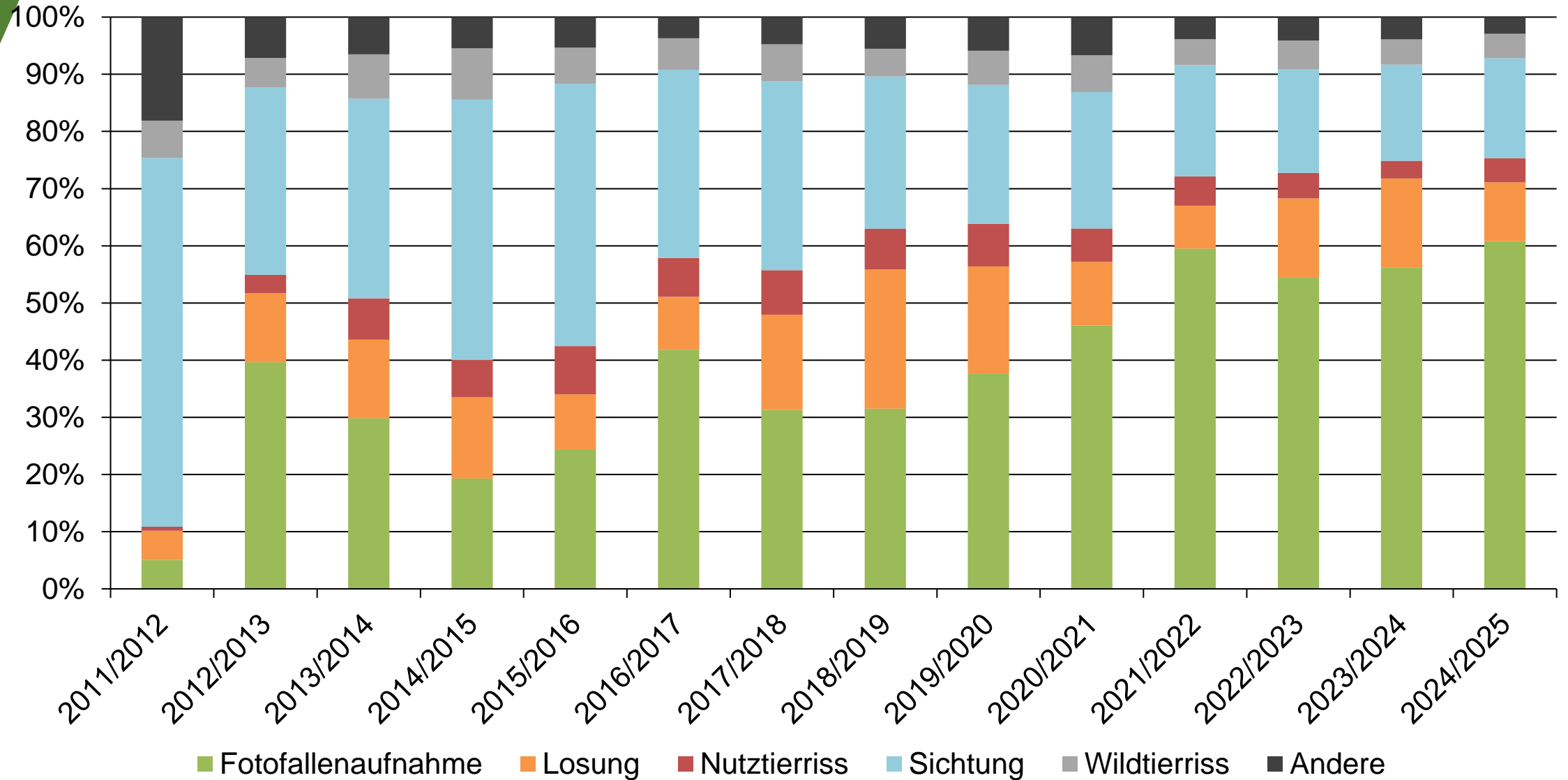


# Meldungstypen



- Sichtung
- Fotofallenaufnahme
- Losung
- Nutztierriess
- Wildtierriess
- Andere

# Meldungstypen

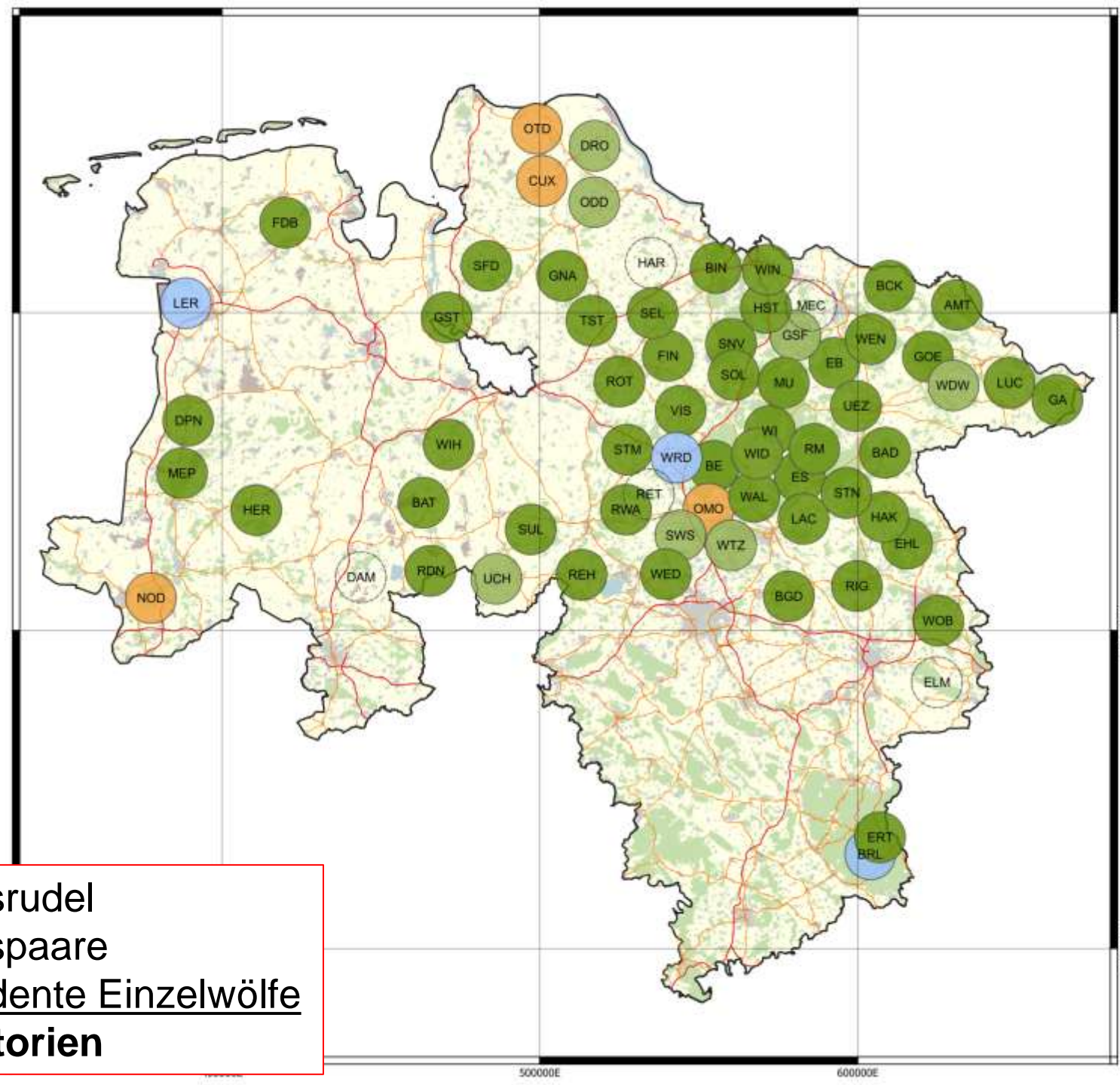


# Territorien und Reproduktion





56 Wolfsrudel  
 4 Wolfspaare  
 3 Residente Einzelwölfe  
**63 Territorien**



### Wolfsterritorien in Niedersachsen

#### Legende

- Wolfsrudel
- Wolfsrudel (unbestätigt)
- Wolfspaar
- Residenter Einzelwolf
- Unklar
- Unter Beobachtung

NAD000065  
NAD000065  
NAD000065  
NAD000065



Landesjägerschaft Niedersachsen e.V.  
 Anerkannter Naturschutzverband



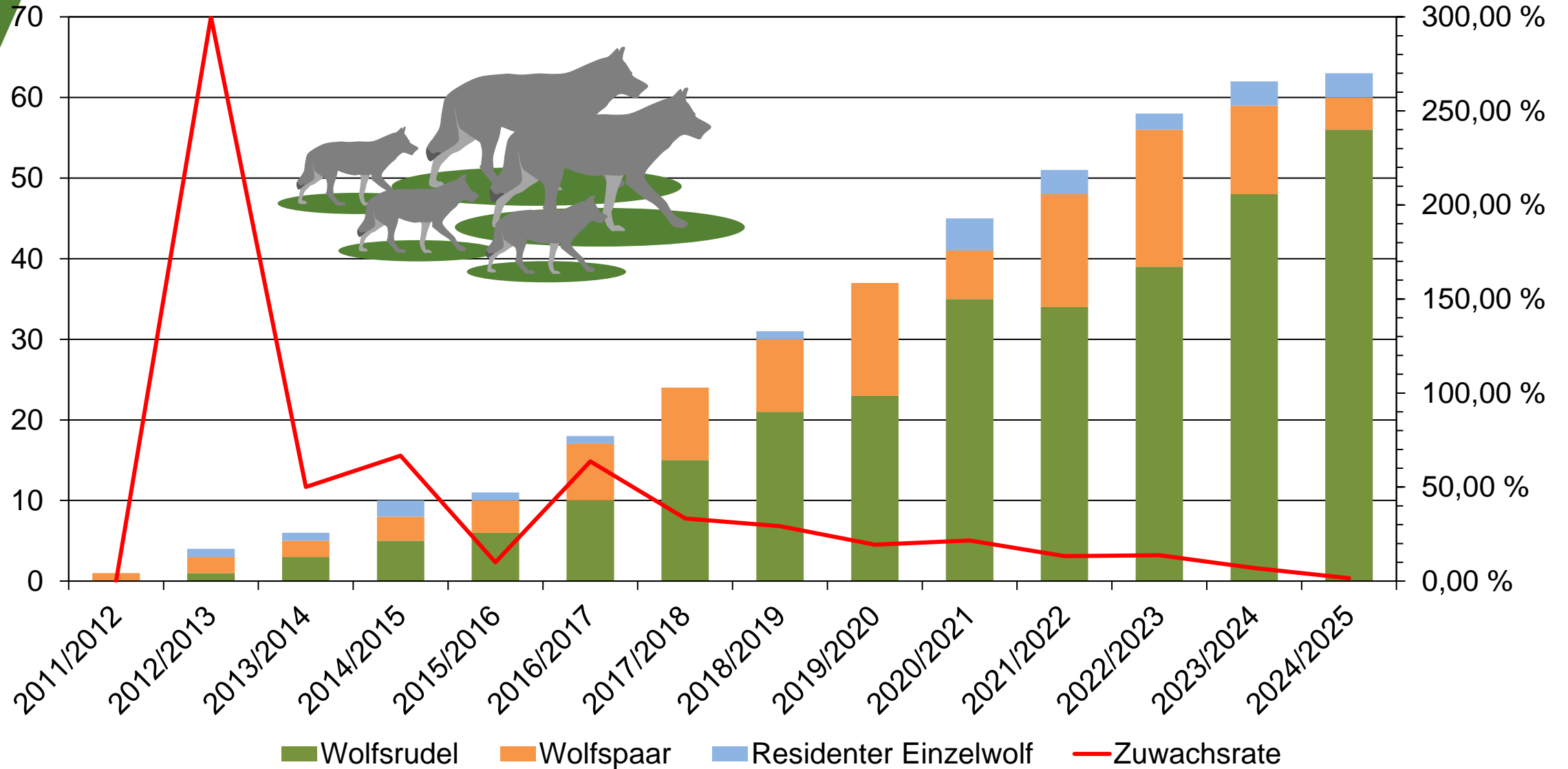
Wolfsmonitoring der Landesjägerschaft Niedersachsen e.V.

Weitere Informationen zum  
 Wolfsmonitoring in Niedersachsen  
 finden Sie auf unserer Webseite,  
 scannen Sie dafür einfach diesen  
 QR-Code:



Stand: 06.02.2025  
 Darstellung: Raoul Reding, MSc.  
 © Landesjägerschaft Niedersachsen e.V.  
 Quellen: LjN, NLWKN, CORINE, OpenStreetMap

# Entwicklung Territorien

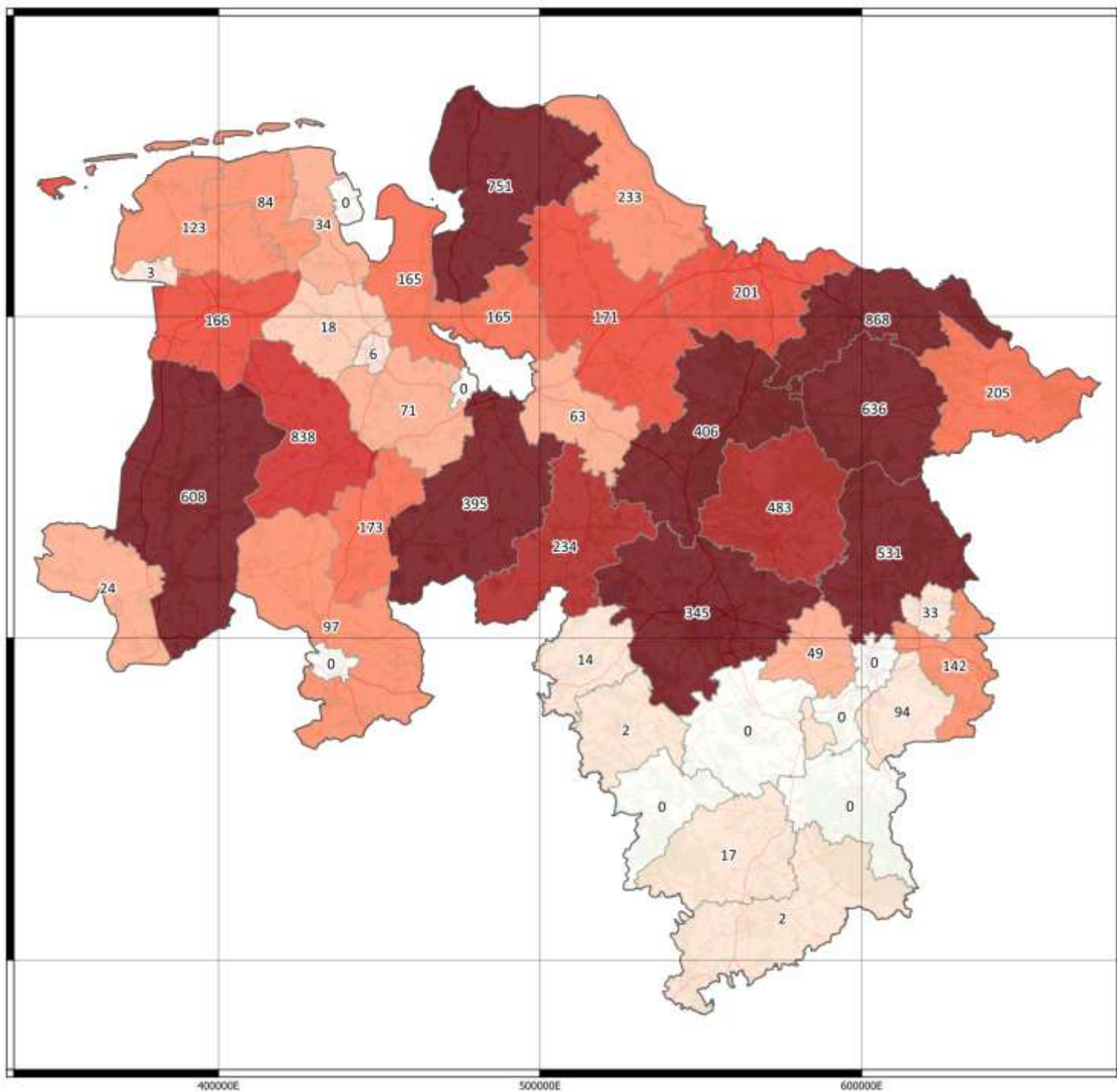


# Nutztierschäden



## Nutztierschäden in Niedersachsen

### Legende



Landesjägerschaft Niedersachsen e.V.  
Anerkannter Naturschutzverband



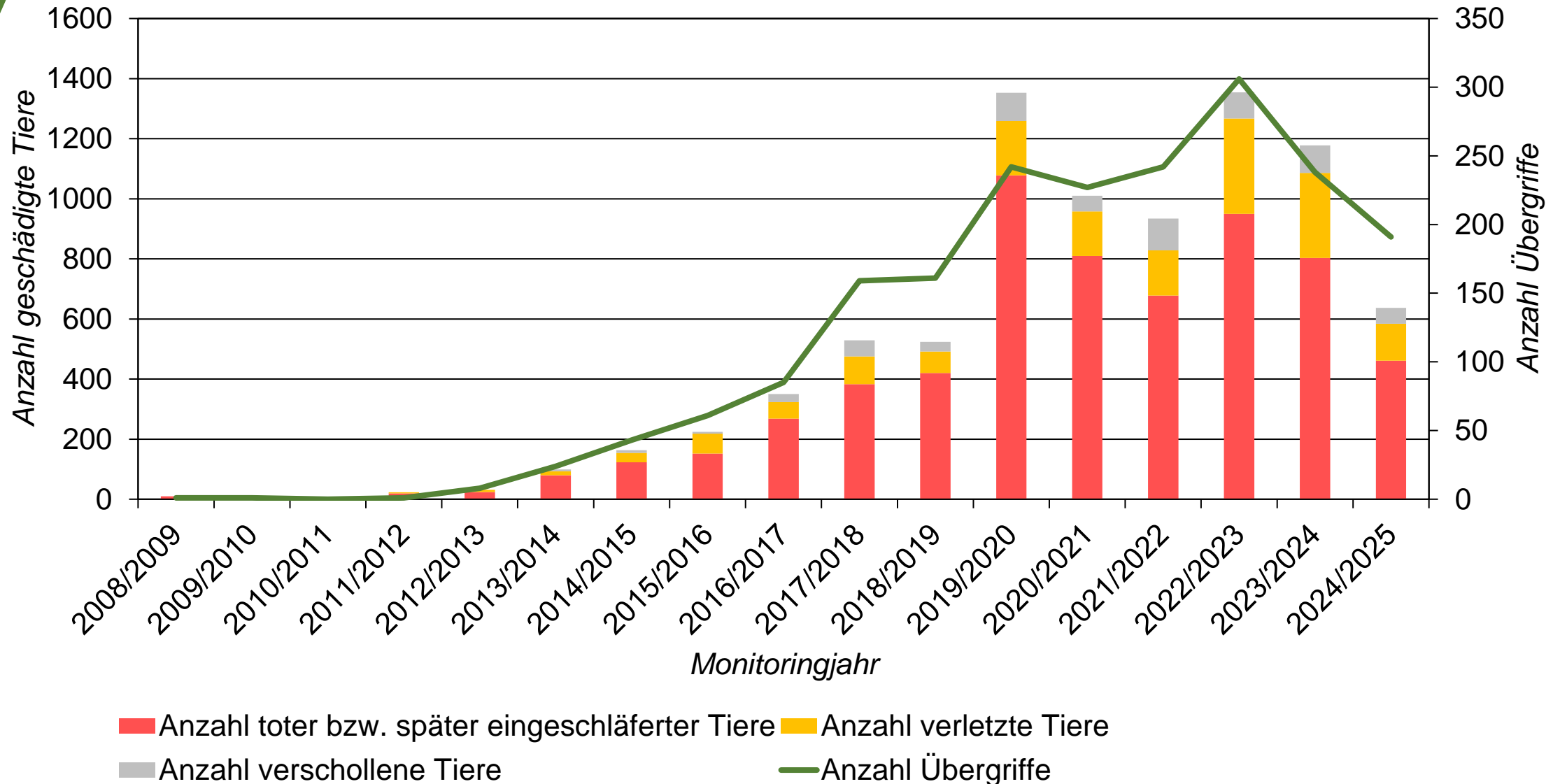
Wolfsmonitoring der Landesjägerschaft Niedersachsen e.V.

Weitere Informationen zum  
Wolfsmonitoring in Niedersachsen  
finden Sie auf unserer Webseite,  
scannen Sie dafür einfach diesen  
QR-Code:



Stand: 06.02.2025  
Darstellung: Raoul Reding, MSc.  
© Landesjägerschaft Niedersachsen e.V.  
Quellen: LJN, NLWKN, CORINE, OpenStreetMap

# Entwicklung Nutztierschäden

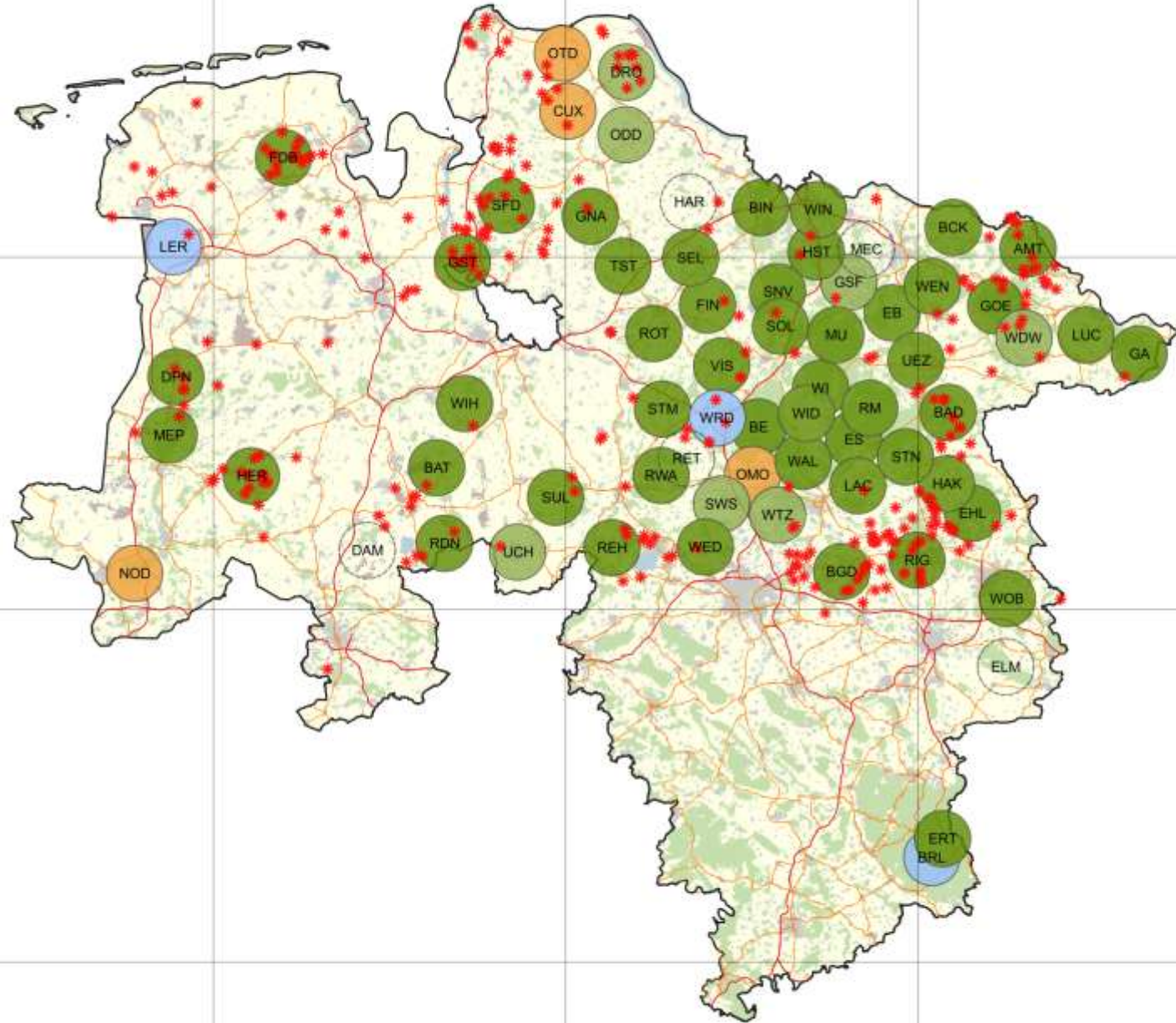


# Nutztierschäden in Niedersachsen

MJ 2022/2023

## Legende

-  Nutztierschaden
-  Wolfsrudel
-  Wolfsrudel (unbestätigt)
-  Wolfspaar
-  Residenter Einzelwolf
-  Residenter Einzelwolf
-  Unklar
-  Unter Beobachtung



Landesjägerschaft Niedersachsen e.V.  
Anerkannter Naturschutzverband



Wolfsmonitoring der Landesjägerschaft Niedersachsen e.V.

Weitere Informationen zum  
Wolfsmonitoring in Niedersachsen  
finden Sie auf unserer Webseite,  
scannen Sie dafür einfach diesen  
QR-Code:



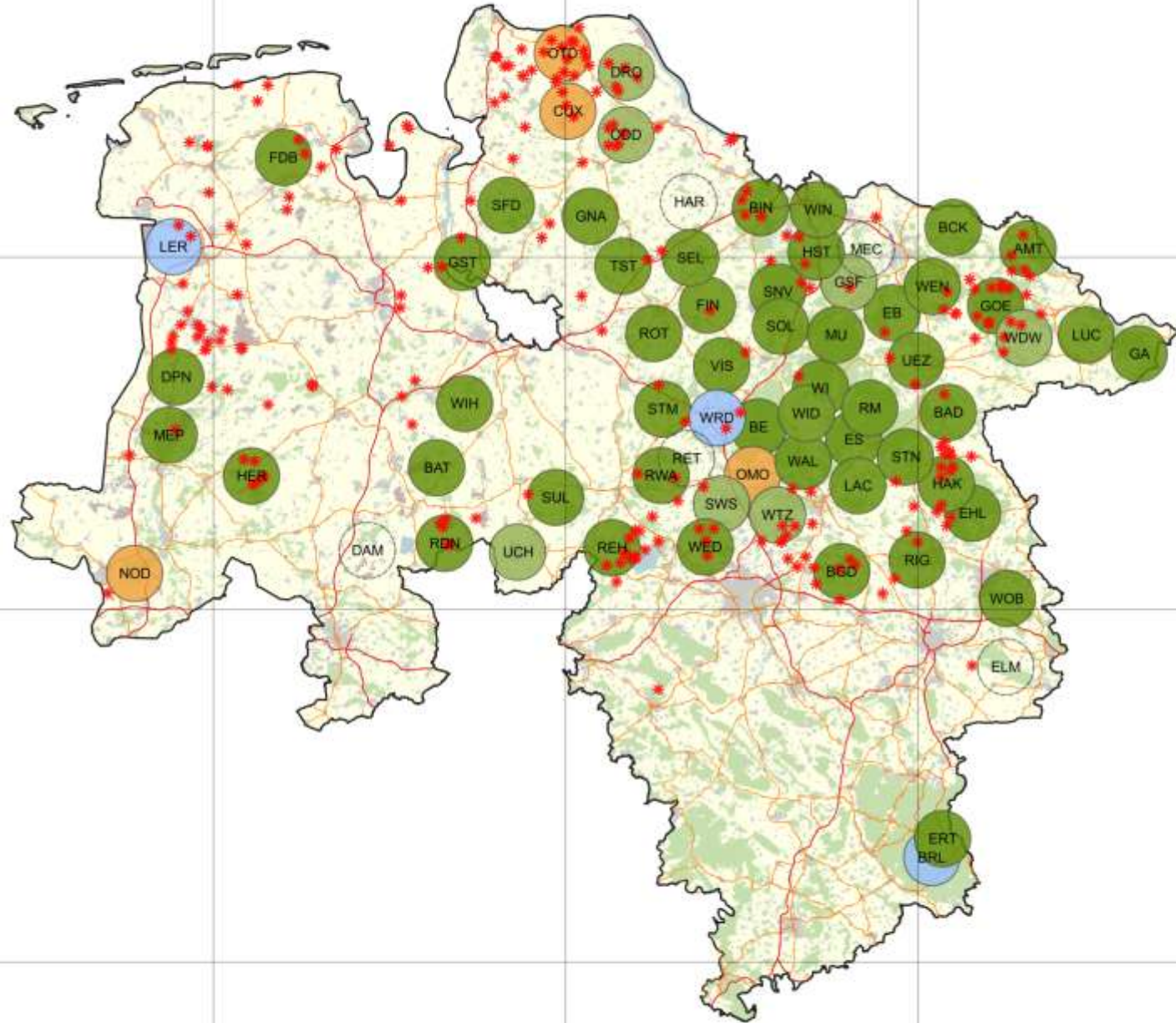
Stand: 06.02.2025  
Darstellung: Raoul Reding, MSc.  
© Landesjägerschaft Niedersachsen e.V.  
Quellen: LjN, NLWKN, CORINE, OpenStreetMap

# Nutztierschäden in Niedersachsen

MJ 2023/2024

## Legende

-  Nutztierschaden
-  Wolfsrudel
-  Wolfsrudel (unbestätigt)
-  Wolfspaar
-  Residenter Einzelwolf
-  Residenter Einzelwolf
-  Unklar
-  Unter Beobachtung



Landesjägerschaft Niedersachsen e.V.  
Anerkannter Naturschutzverband



Wolfsmonitoring der Landesjägerschaft Niedersachsen e.V.

Weitere Informationen zum  
Wolfsmonitoring in Niedersachsen  
finden Sie auf unserer Webseite,  
scannen Sie dafür einfach diesen  
QR-Code:



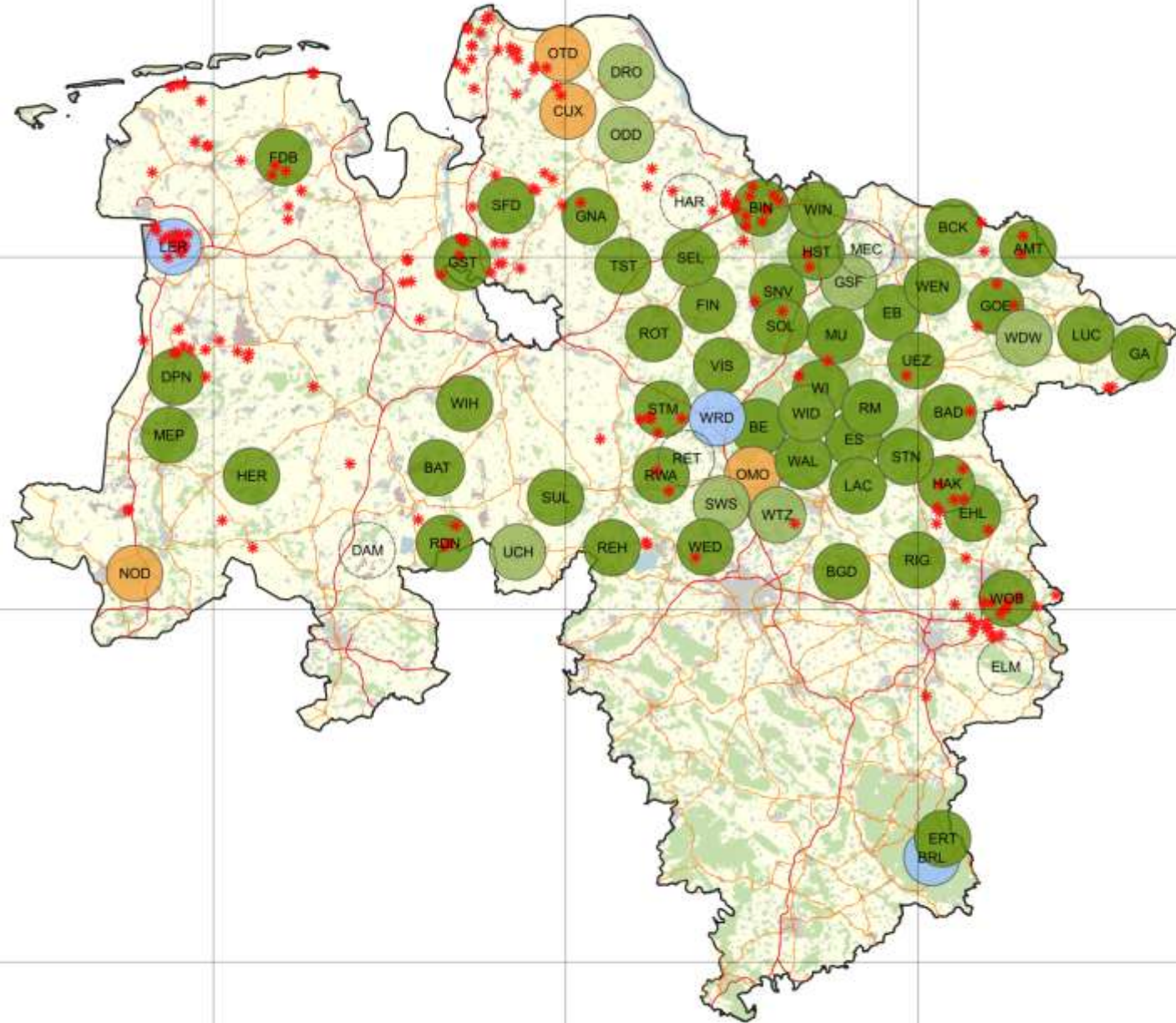
Stand: 06.02.2025  
Darstellung: Raoul Reding, MSc.  
© Landesjägerschaft Niedersachsen e.V.  
Quellen: LjN, NLWKN, CORINE, OpenStreetMap

# Nutztierschäden in Niedersachsen

MJ 2024/2025

## Legende

-  Nutztierschaden
-  Wolfsrudel
-  Wolfsrudel (unbestätigt)
-  Wolfspaar
-  Residenter Einzelwolf
-  Residenter Einzelwolf
-  Unklar
-  Unter Beobachtung



Landesjägerschaft Niedersachsen e.V.  
Anerkannter Naturschutzverband



Wolfsmonitoring der Landesjägerschaft Niedersachsen e.V.

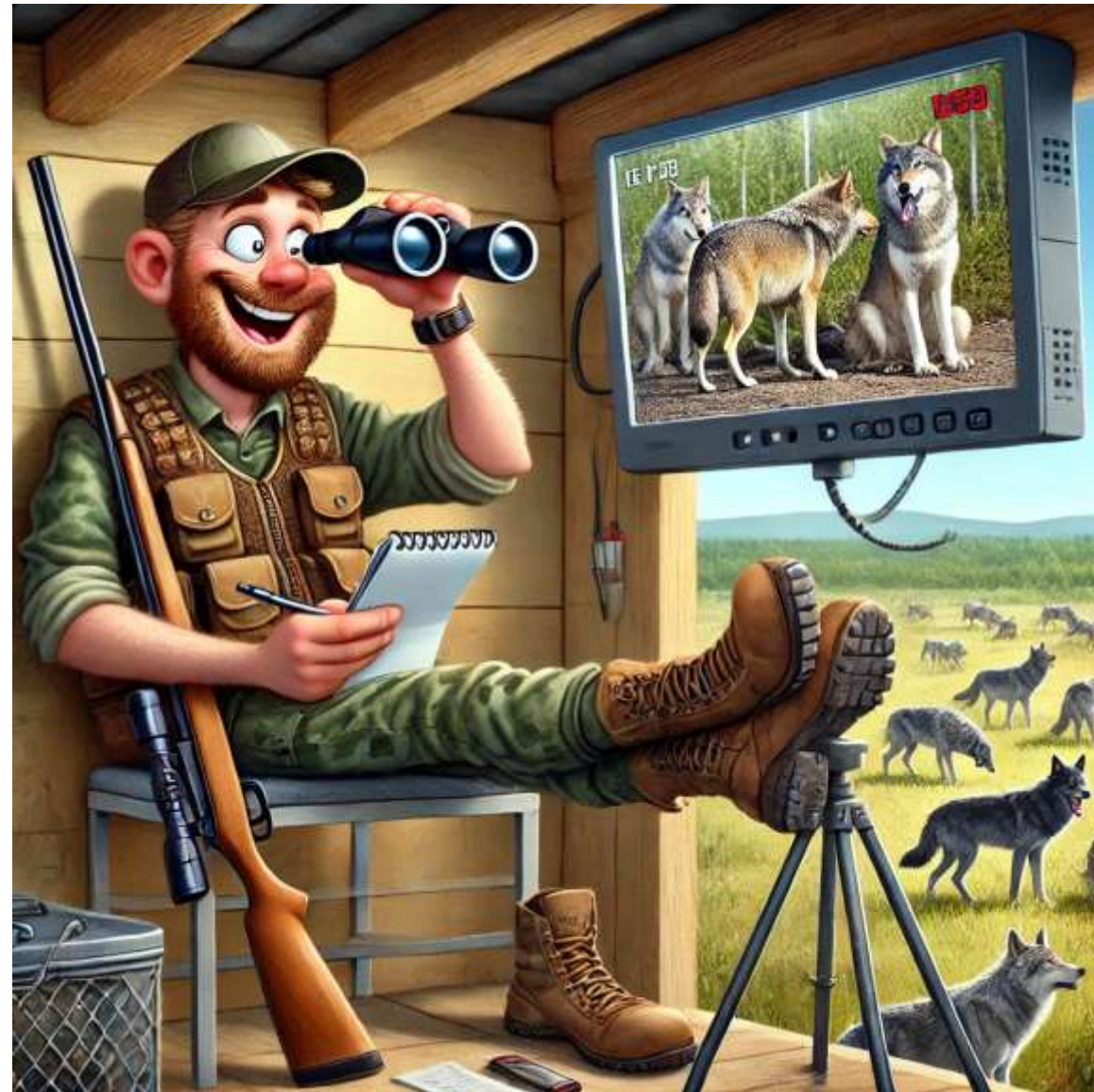
Weitere Informationen zum  
Wolfsmonitoring in Niedersachsen  
finden Sie auf unserer Webseite,  
scannen Sie dafür einfach diesen  
QR-Code:



Stand: 06.02.2025  
Darstellung: Raoul Reding, MSc.  
© Landesjägerschaft Niedersachsen e.V.  
Quellen: LjN, NLWKN, CORINE, OpenStreetMap



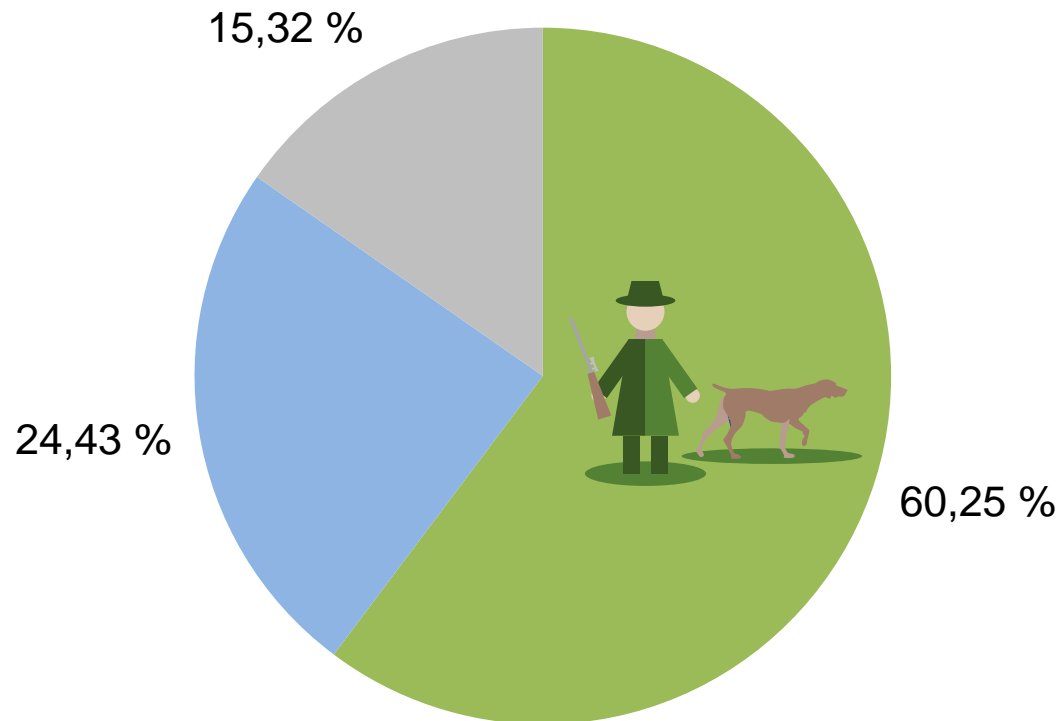
# Wolfsmonitoring durch Jäger



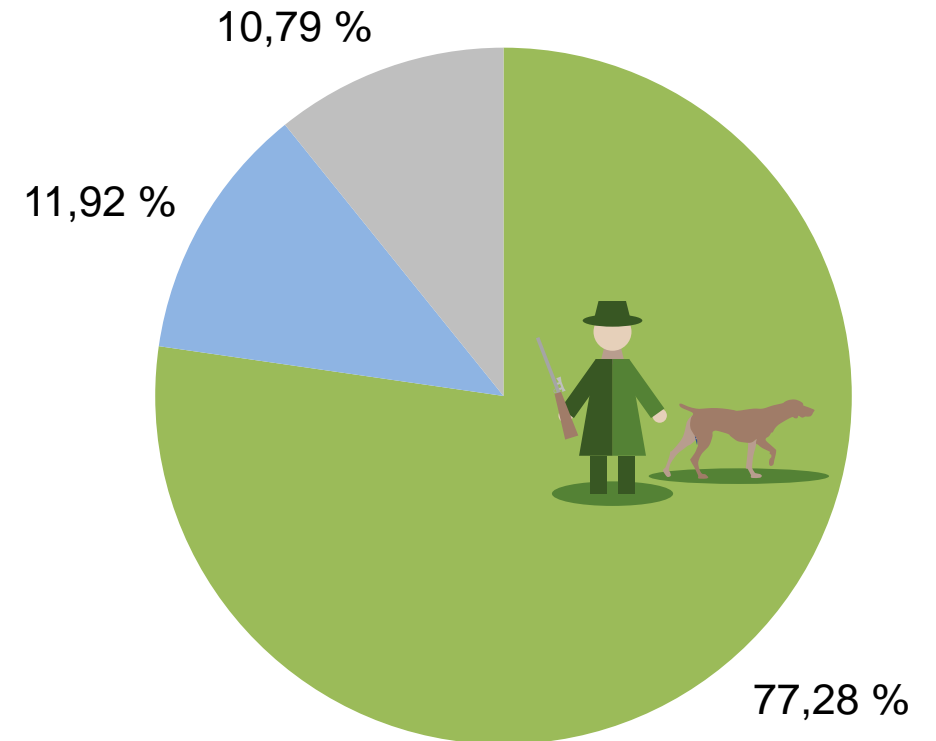
# Meldungsherkunft



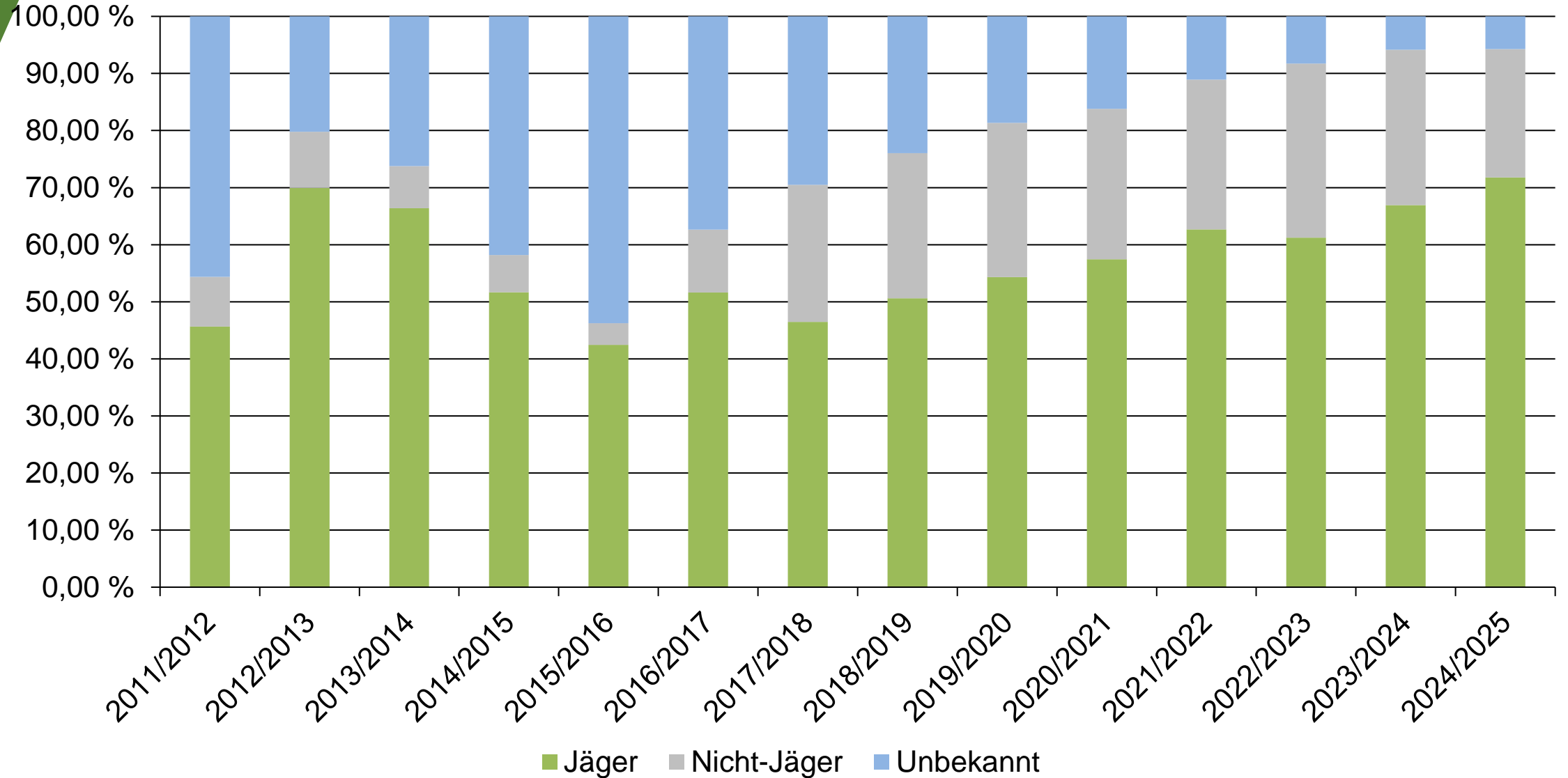
## Alle Meldungen

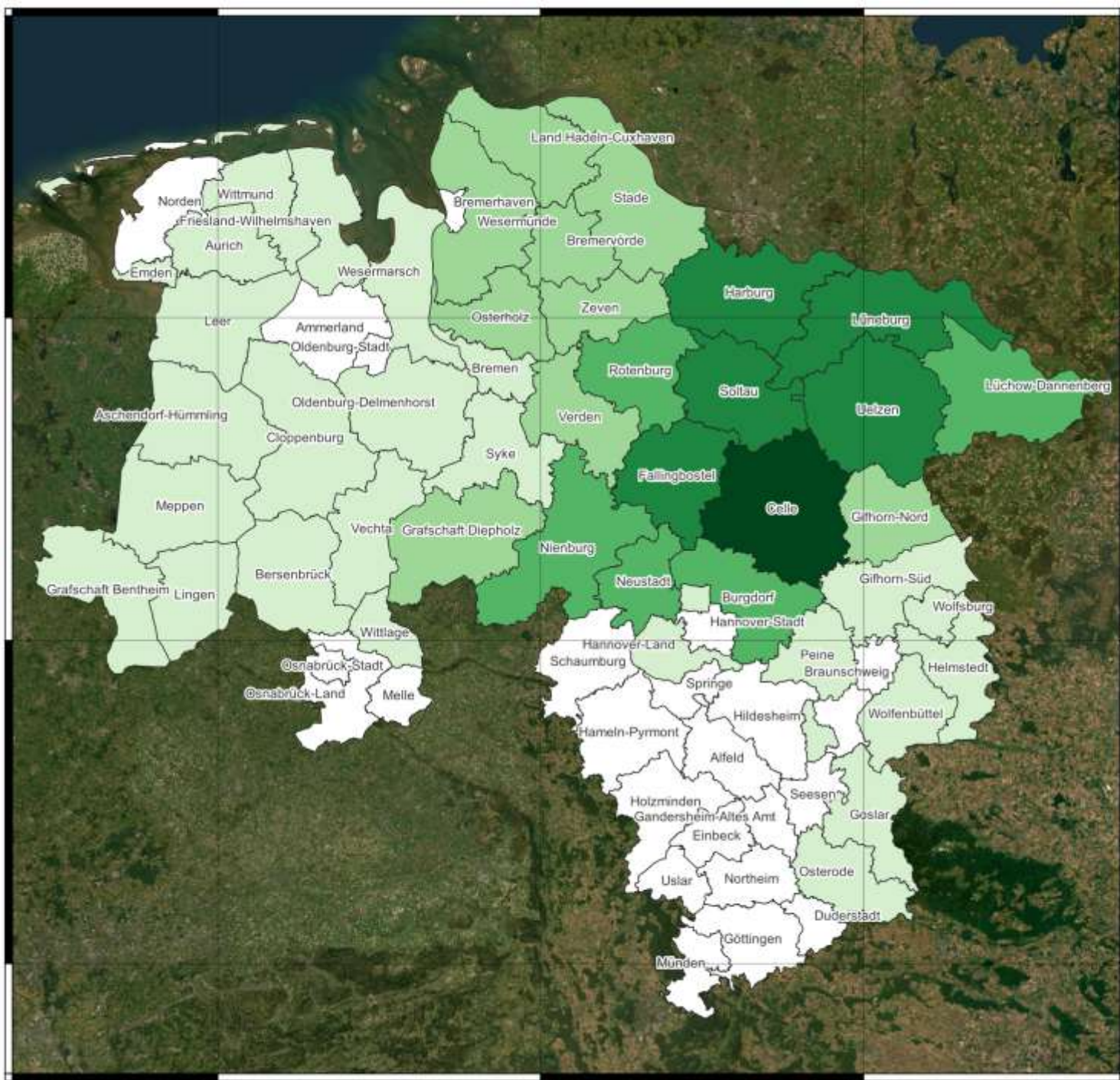


## C1-Nachweise



# Meldungsherkunft





### Territorien pro Jägerschaft

#### Legende

- 0 Territorien
- 1 - 2 Territorien
- 2 - 4 Territorien
- 4 - 6 Territorien
- 6 - 8 Territorien
- 8 - 12 Territorien

5800000E

5800000E

5800000E

400000E

500000E

600000E



Landesjägerschaft Niedersachsen e.V.  
Anerkannter Naturschutzverband



Wolfsmonitoring der Landesjägerschaft Niedersachsen e.V.

Weitere Informationen zum  
Wolfsmonitoring in Niedersachsen  
finden Sie auf unserer Webseite,  
scannen Sie dafür einfach diesen  
QR-Code:

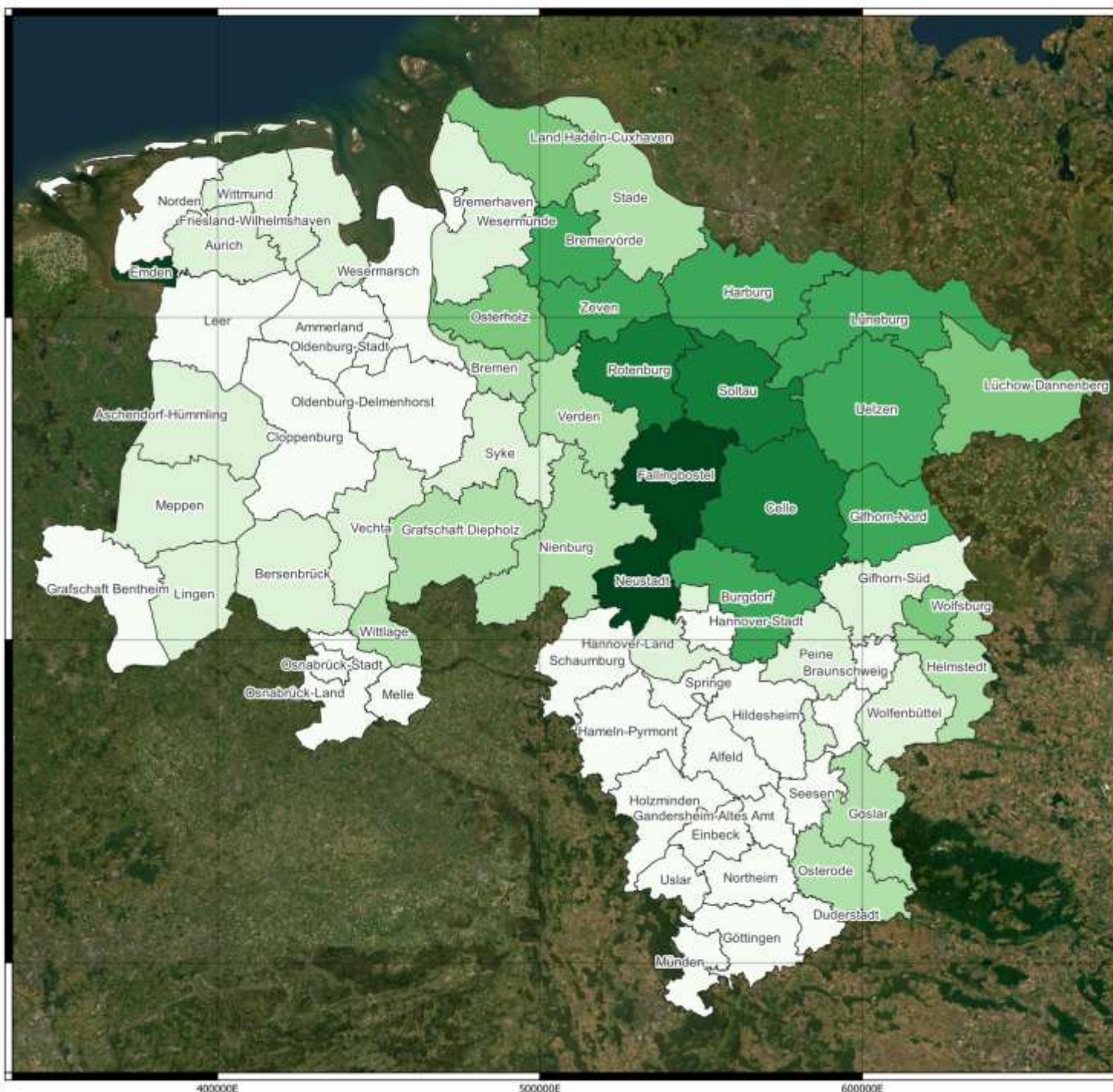


Stand: 06.02.2025  
Darstellung: Raoul Reding, M.Sc.  
© Landesjägerschaft Niedersachsen e.V.  
Quellen: LfN, NLWKN, CORINE, OpenStreetMap

# Territoriendichte pro Jägerschaft

## Legende

- 0 - 0,13 Territorien pro 100 km<sup>2</sup>
- 0,13 - 0,26 Territorien pro 100 km<sup>2</sup>
- 0,26 - 0,39 Territorien pro 100 km<sup>2</sup>
- 0,39 - 0,52 Territorien pro 100 km<sup>2</sup>
- 0,52 - 0,65 Territorien pro 100 km<sup>2</sup>
- 0,65 - 0,78 Territorien pro 100 km<sup>2</sup>
- 0,78 - 0,91 Territorien pro 100 km<sup>2</sup>



Landesjägerschaft Niedersachsen e.V.  
Anerkannter Naturschutzverband

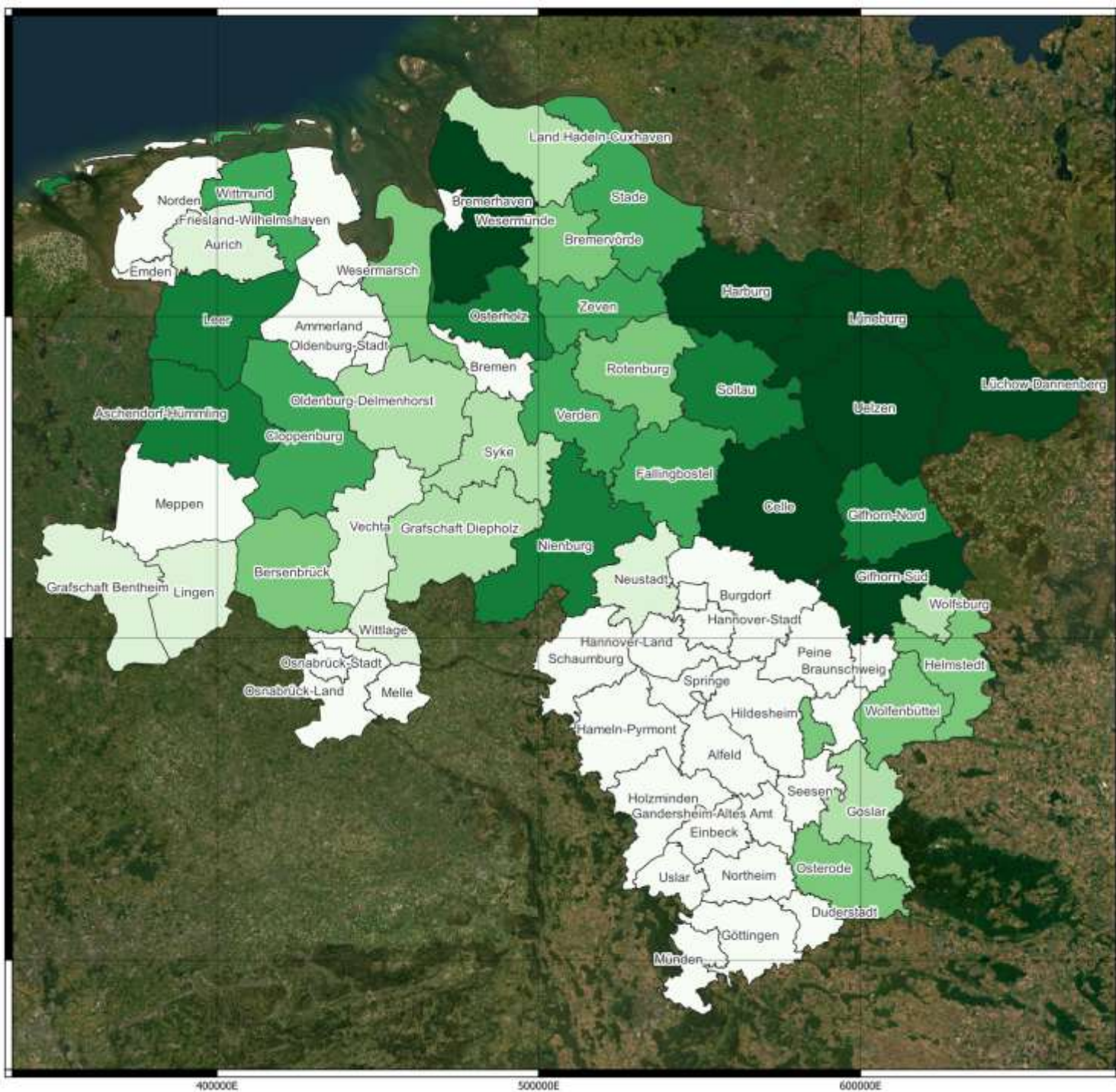


Wolfsmonitoring der Landesjägerschaft Niedersachsen e.V.

Weitere Informationen zum  
Wolfsmonitoring in Niedersachsen  
finden Sie auf unserer Webseite,  
scannen Sie dafür einfach diesen  
QR-Code:



Stand: 06.02.2025  
Darstellung: Raoul Reding, MSc.  
© Landesjägerschaft Niedersachsen e.V.  
Quellen: LJN, NLWKN, CORINE, OpenStreetMap



## Nachweisdichte pro Jägerschaft nach Territoriedichte

### Legende

- 0 - 37 Wolfsnachweise pro Territorium je 100 km<sup>2</sup>
- 37 - 63 Wolfsnachweise pro Territorium je 100 km<sup>2</sup>
- 63 - 117 Wolfsnachweise pro Territorium je 100 km<sup>2</sup>
- 117 - 200 Wolfsnachweise pro Territorium je 100 km<sup>2</sup>
- 200 - 314 Wolfsnachweise pro Territorium je 100 km<sup>2</sup>
- 314 - 484 Wolfsnachweise pro Territorium je 100 km<sup>2</sup>
- 484 - 1129 Wolfsnachweise pro Territorium je 100 km<sup>2</sup>



Landesjägerschaft Niedersachsen e.V.  
Anerkannter Naturschutzverband



Wolfsmonitoring der Landesjägerschaft Niedersachsen e.V.

Weitere Informationen zum  
Wolfsmonitoring in Niedersachsen  
finden Sie auf unserer Webseite,  
scannen Sie dafür einfach diesen  
QR-Code:

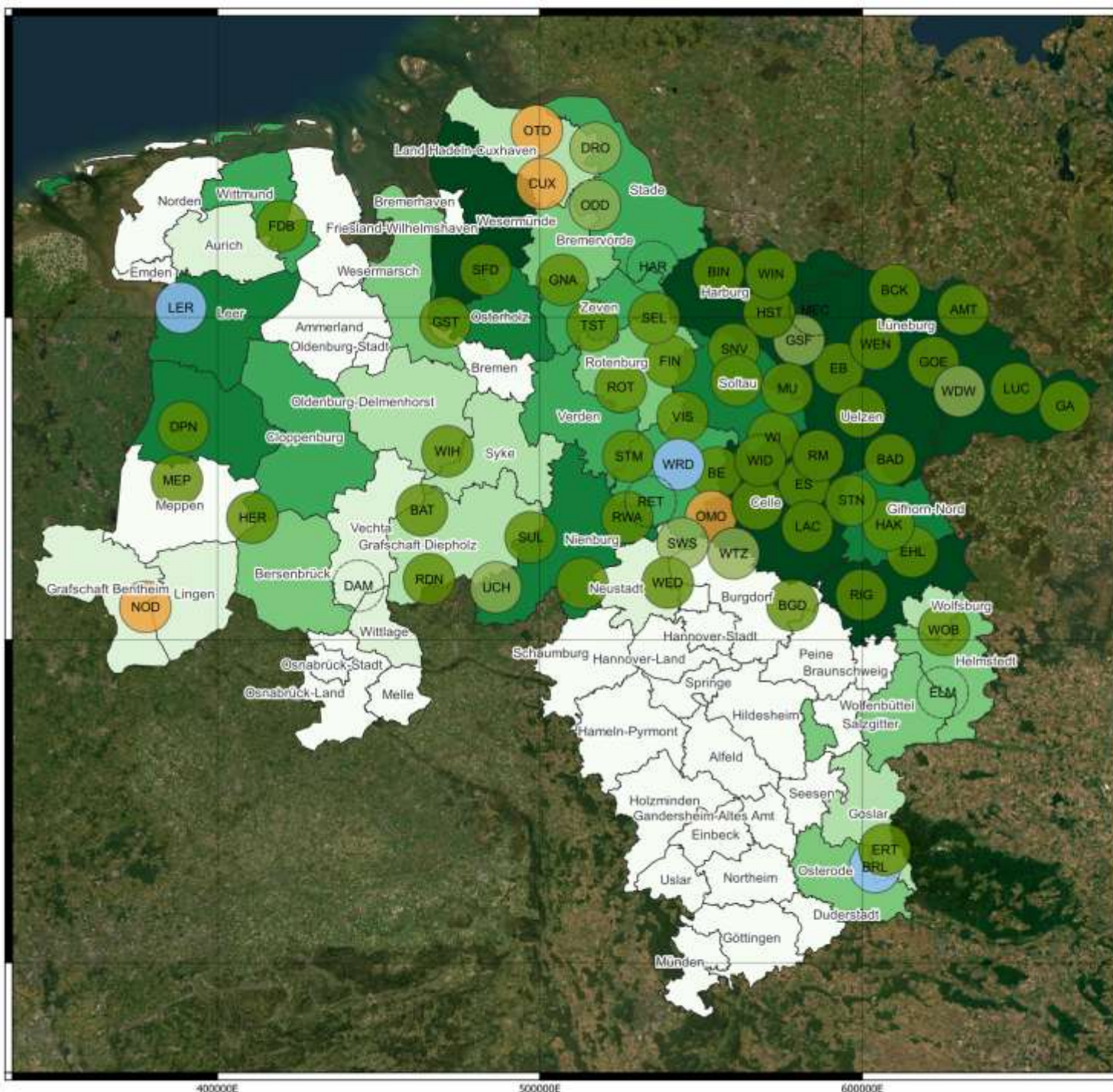


Stand: 06.02.2025  
Darstellung: Raoul Reding, MSc.  
© Landesjägerschaft Niedersachsen e.V.  
Quellen: LJN, NLWKN, CORINE, OpenStreetMap

# Nachwisedichte pro Jägerschaft nach Territoriedichte

## Legende

- 0 - 37 Woflnachweise pro Territorium je 100 km<sup>2</sup>
- 37 - 63 Woflnachweise pro Territorium je 100 km<sup>2</sup>
- 63 - 117 Woflnachweise pro Territorium je 100 km<sup>2</sup>
- 117 - 200 Woflnachweise pro Territorium je 100 km<sup>2</sup>
- 200 - 314 Woflnachweise pro Territorium je 100 km<sup>2</sup>
- 314 - 484 Woflnachweise pro Territorium je 100 km<sup>2</sup>
- 484 - 1129 Woflnachweise pro Territorium je 100 km<sup>2</sup>



Landesjägerschaft Niedersachsen e.V.  
Anerkannter Naturschutzverband

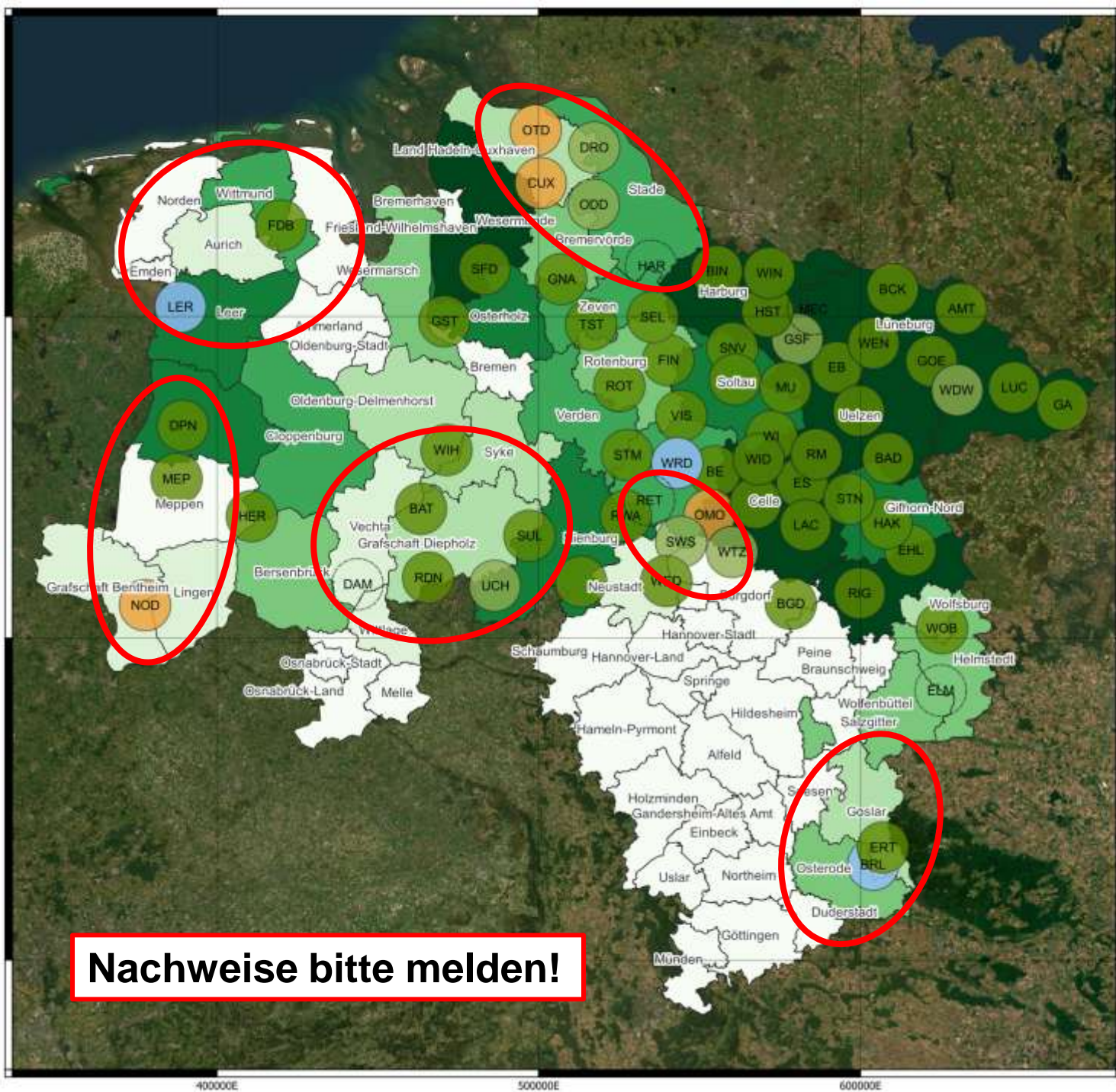


Wolfsmonitoring der Landesjägerschaft Niedersachsen e.V.

Weitere Informationen zum  
Wolfsmonitoring in Niedersachsen  
finden Sie auf unserer Webseite,  
scannen Sie dafür einfach diesen  
QR-Code:



Stand: 06.02.2025  
Darstellung: Raoul Reding, MSc.  
© Landesjägerschaft Niedersachsen e.V.  
Quellen: LjN, NLWKN, CORINE, OpenStreetMap



**Nachweise bitte melden!**

### Nachwisedichte pro Jägerschaft nach Territoriedichte

**Legende**

- 0 - 37 Woflnachweise pro Territorium je 100 km<sup>2</sup>
- 37 - 63 Woflnachweise pro Territorium je 100 km<sup>2</sup>
- 63 - 117 Woflnachweise pro Territorium je 100 km<sup>2</sup>
- 117 - 200 Woflnachweise pro Territorium je 100 km<sup>2</sup>
- 200 - 314 Woflnachweise pro Territorium je 100 km<sup>2</sup>
- 314 - 484 Woflnachweise pro Territorium je 100 km<sup>2</sup>
- 484 - 1129 Woflnachweise pro Territorium je 100 km<sup>2</sup>



Landesjägerschaft Niedersachsen e.V.  
Anerkannter Naturschutzverband



Wolfsmonitoring der Landesjägerschaft Niedersachsen e.V.

Weitere Informationen zum  
Wolfsmonitoring in Niedersachsen  
finden Sie auf unserer Webseite,  
scannen Sie dafür einfach diesen  
QR-Code:



Stand: 06.02.2025  
Darstellung: Raoul Reding, MSc.  
© Landesjägerschaft Niedersachsen e.V.  
Quellen: LjN, NLWKN, CORINE, OpenStreetMap



# Kontakt & Meldewege



Online-Meldeformular:

**[www.wolfsmonitoring.com](http://www.wolfsmonitoring.com)**



Smartphone-App:

**Wolfsmeldungen Niedersachsen**



E-Mail:

**[wolf@ljn.de](mailto:wolf@ljn.de)**



Telefon & WhatsApp:

**05115304318 / 015172310392**

Vielen Dank für Ihre  
Aufmerksamkeit!



# LJN-Wolfsmonitoring



## Raoul Reding

Landesjägerschaft Niedersachsen e.V.

Schopenhauerstraße 21

30625 Hannover

Telefon: 0511 53043-18

Mobil: 0151 72310392

E-Mail: [rreding@ljn.de](mailto:rreding@ljn.de) / [wolf@ljn.de](mailto:wolf@ljn.de)

Internet: [www.wolfsmonitoring.com](http://www.wolfsmonitoring.com) / [www.ljn.de](http://www.ljn.de)